

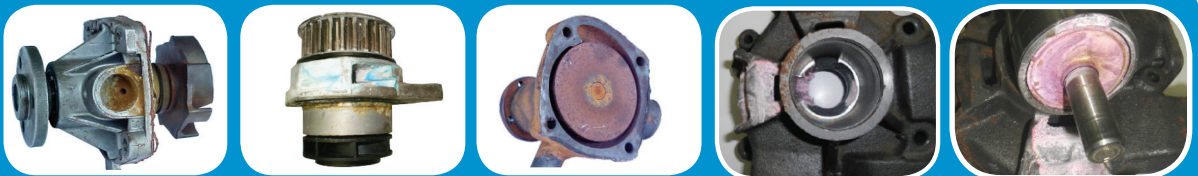
BOMBA D'ÁGUA

Corrosão



- Causa: Falta de aditivo no sistema de arrefecimento ou proporção inadequada.
- Solução: aditivar o sistema na proporção correta (de acordo com especificações do fabricante).

Vazamento



- Causa: desgaste nas pistas do selo mecânico (desgaste por tempo de uso, impurezas do sistema de arrefecimento ou danos devido a um superaquecimento).
- Solução: manutenção preventiva, limpeza e aditivação correta do sistema de arrefecimento.

Cavitação

- Causa: proporção inadequada do líquido de arrefecimento.



- Solução:
Limpeza completa do sistema (sangria);
Utilização de aditivo + água desmineralizada na proporção correta.

Capa da Polia solta



- Causa: desalinhamento no sistema.
- Solução: verificar polias, tensionadores e rolamentos de apoio do sistema de transmissão e a correta aplicação da bomba.